

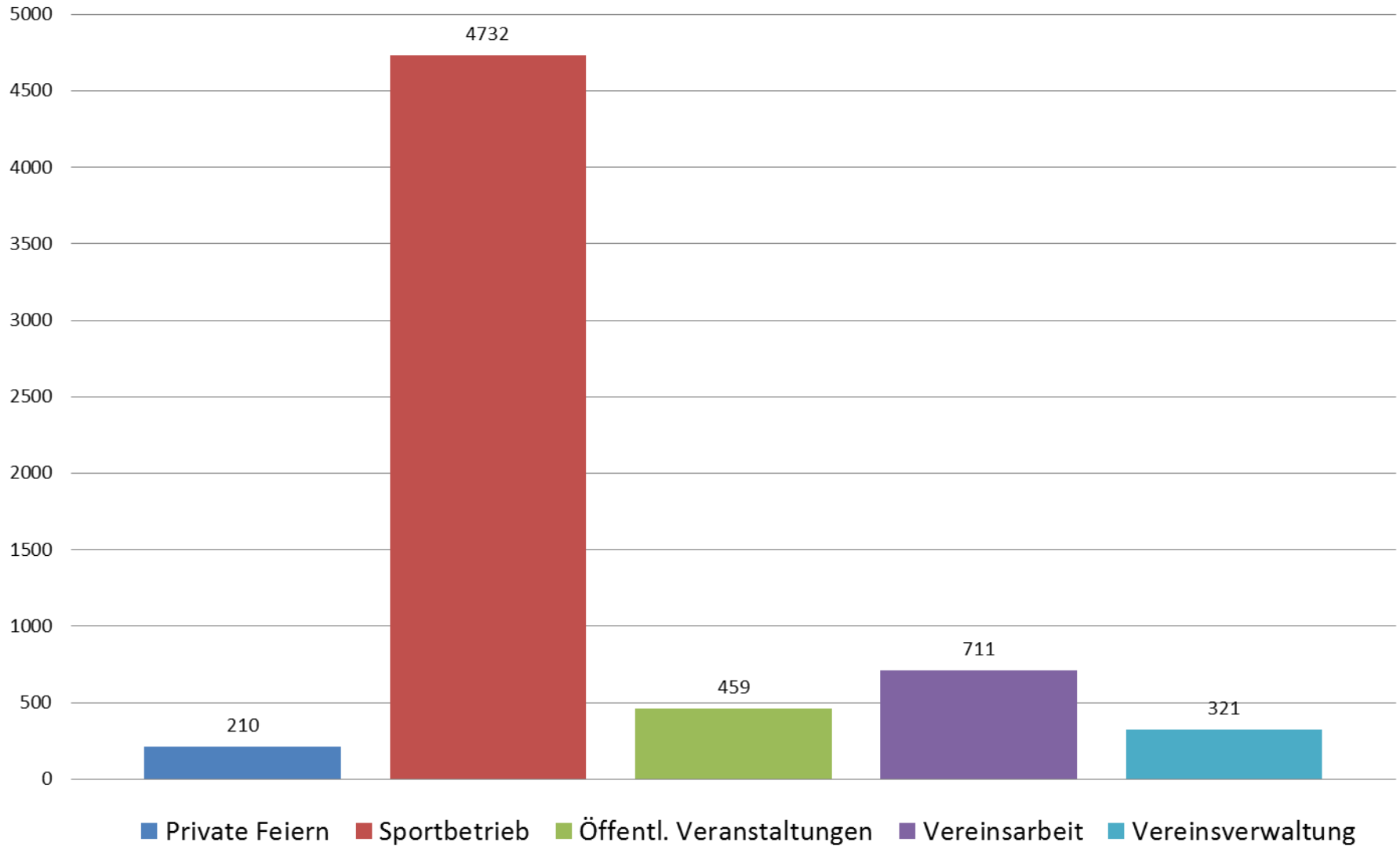
Bürgerhaus mit sportlicher Nutzung in Mainz-Finthen

Berechnung des benötigten Raumbedarfs der
Finther Vereine

22 Vereine wurden in dieser Studie mit ihrem
gemeldeten Bedarf eingerechnet.

Der Bedarf für Privatveranstaltungen von
Finther Bürgern wurde vom Ersteller
hochgerechnet.

Stunden pro Jahr

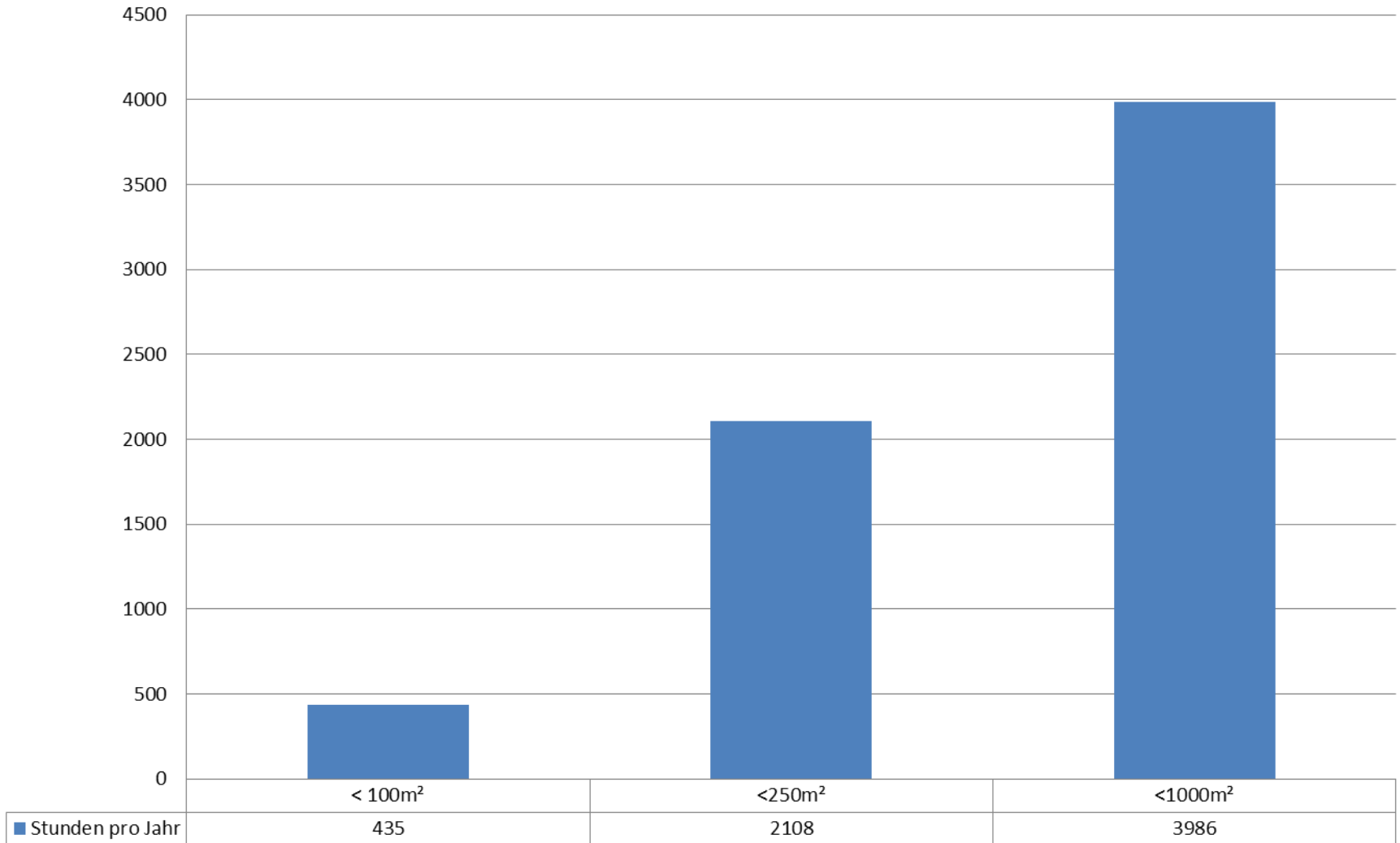


Es besteht ein Bedarf von **6529 Stunden im Jahr.**

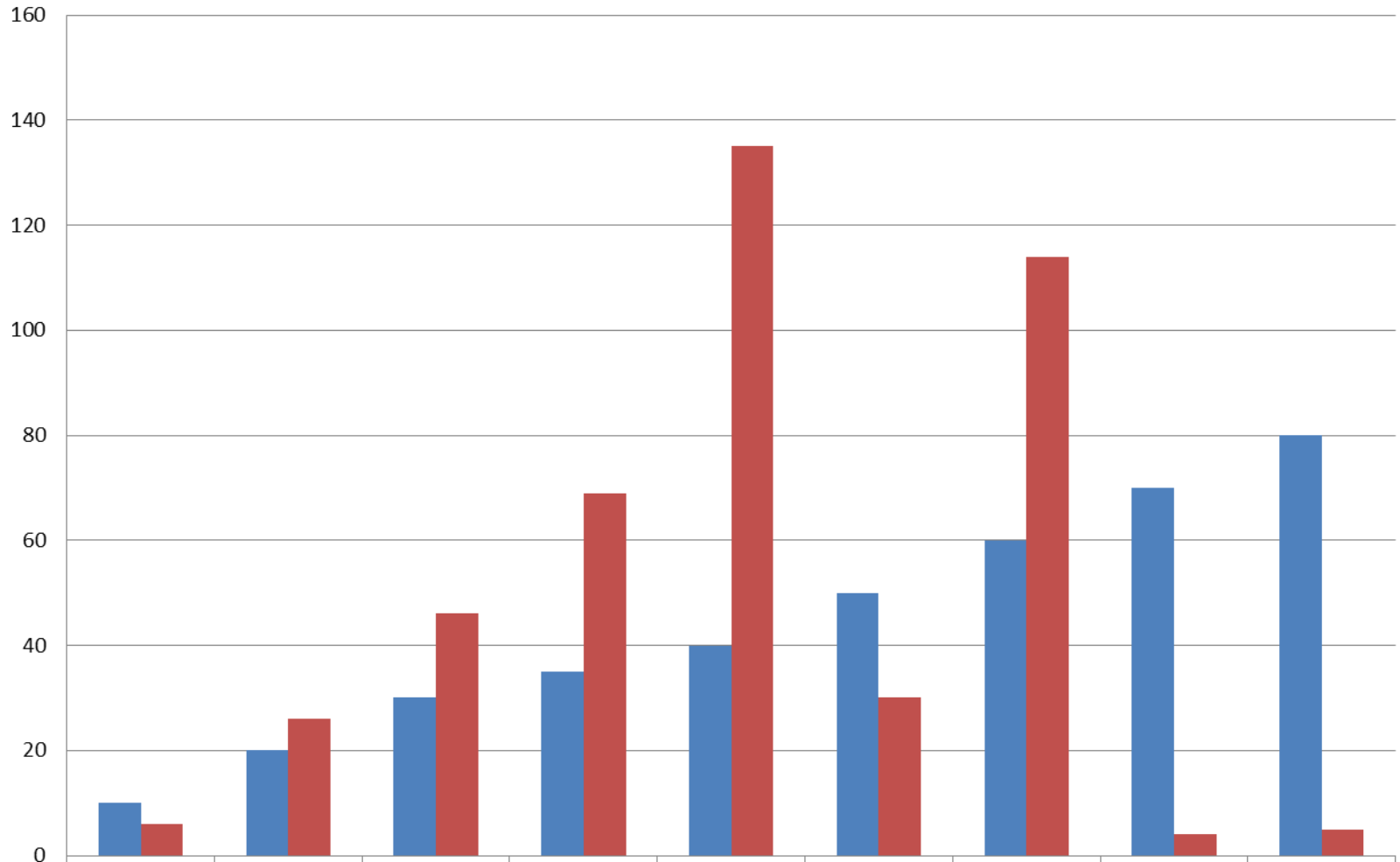
Dieser teilt sich in folgende Bereiche:

- ***Private Veranstaltungen***: Hochzeiten, Kommunion und Geburtstagsfeiern werden mit 210 Stunden gerechnet.
- Der höchste Bedarf besteht für den ***Sportbetrieb*** mit 4732 Stunden.
- für ***Veranstaltungen*** wie Fastnacht, Konzerte, Wettkämpfe, Weihnachtsfeiern und Jubiläen wurden 459 Stunden im Jahr genannt.
- darauf folgten 711 Stunden für ***Vereinsarbeit*** wie Chorproben, Theaterproben, Versammlungen usw.
- für ***Vereinsverwaltung*** werden 321 Stunden im Jahr gemeldet.

Bedarf nach Raumgrößen unterteilt



Räume kleiner 100m²



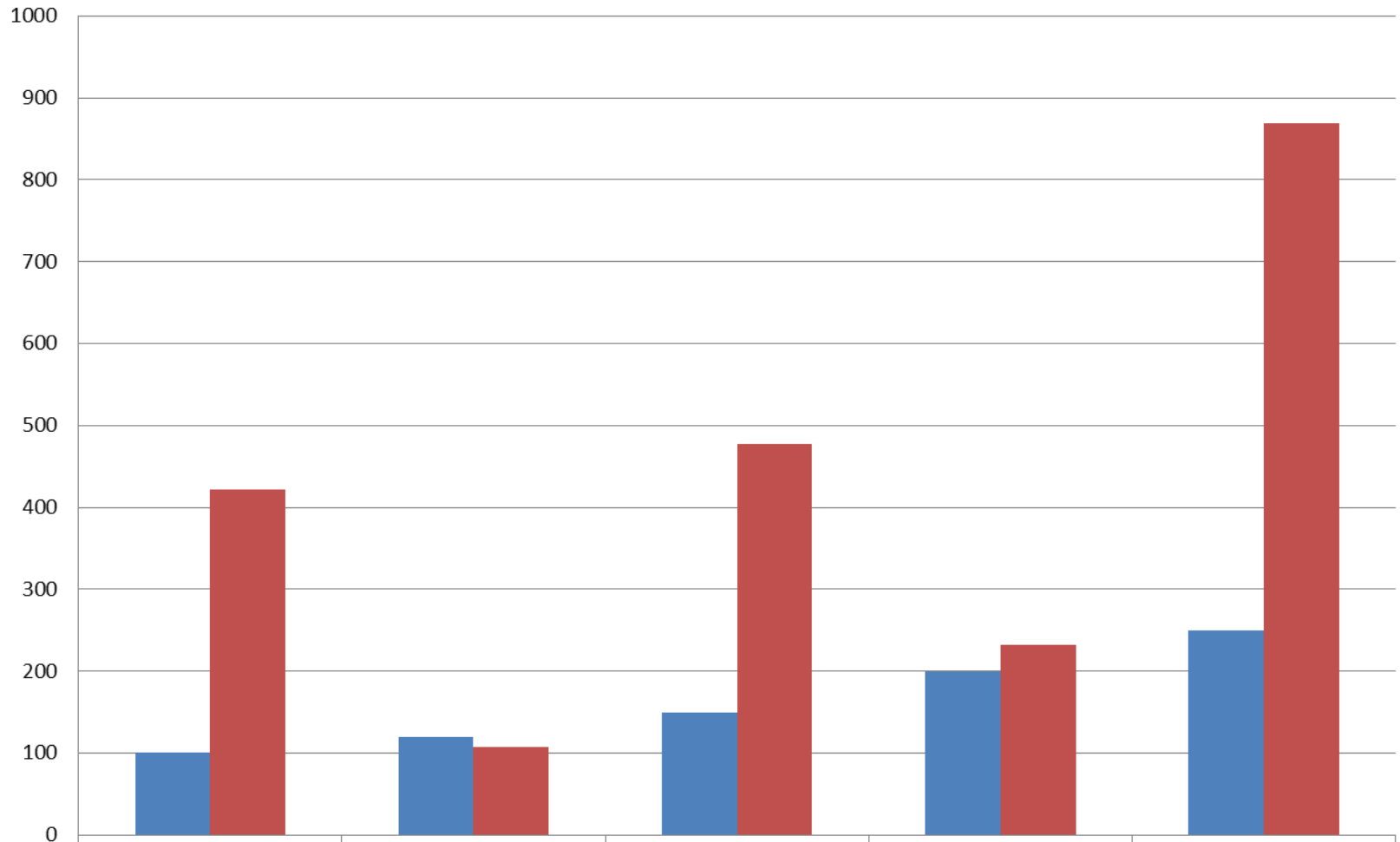
■ Raumgröße m ²	10	20	30	35	40	50	60	70	80
■ Stunden pro Jahr	6	26	46	69	135	30	114	4	5

Zusammenfassung bis 100m²

Raumbedarf Vereinsarbeit:

- Im Durchschnitt wird für Vorstandssitzungen eine Raumgröße von 40m² benötigt.
- Die gemeldete Raumgröße variiert von 10m²-80m²
- 40 m² ist die am meisten benötigte Raumgröße, 135 Stunden im Jahr.
- Der gemeldete Zeitbedarf für Vereinsarbeit in Räumen bis 100m² beträgt 435 Stunden im Jahr.

Räume bis 250m²



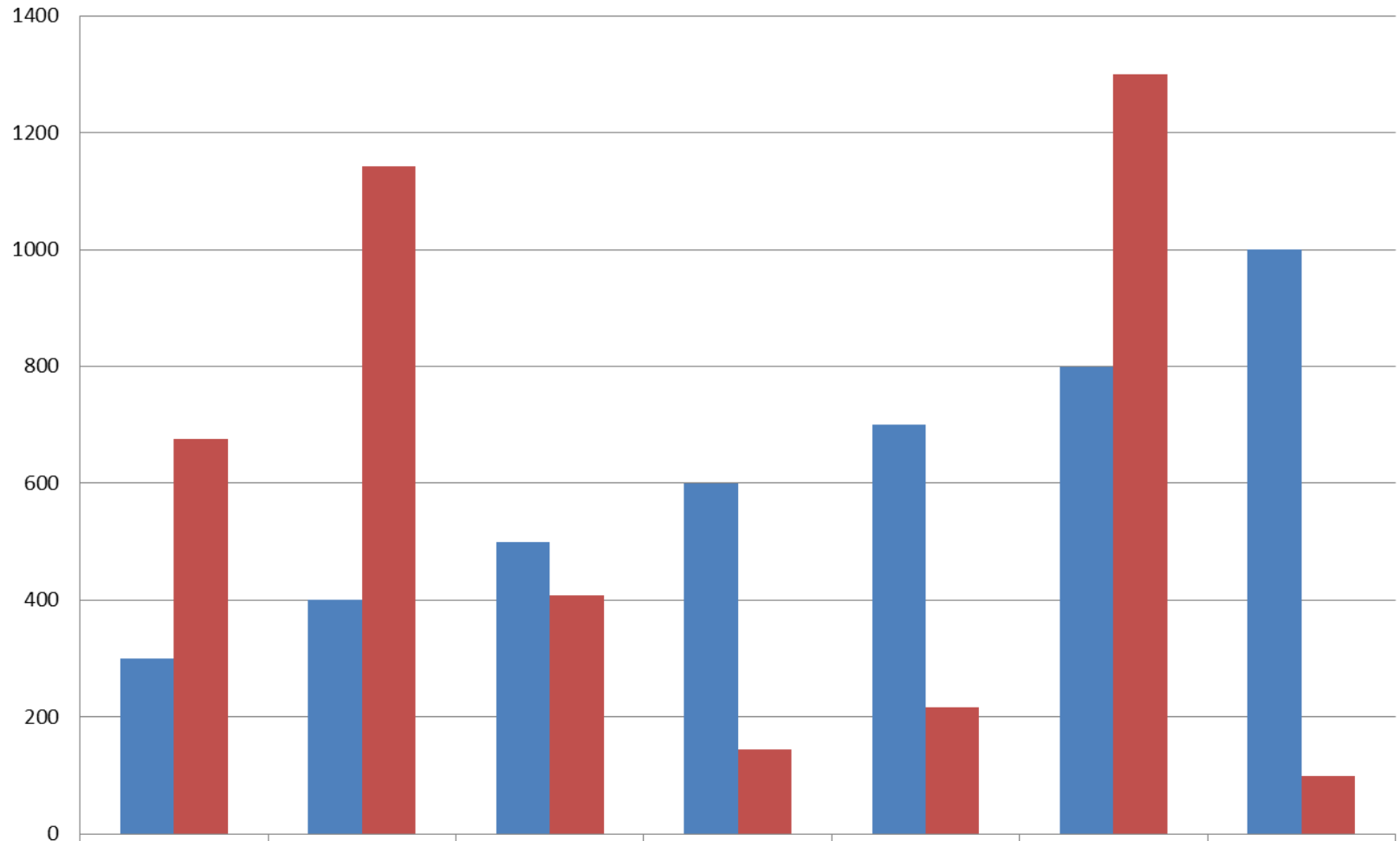
■ Raumgröße m ²	100	120	150	200	250
■ Stunden pro Jahr	422	108	477	232	869

Zusammenfassung bis 250m²

Raumbedarf Vereinsarbeit:

- Im Durchschnitt wird für Mitgliederversammlungen und Sportarten mit wenig Platzbedarf eine Raumgröße von 170m² benötigt.
- Die benötigte Raumgröße variiert zwischen 100m²-250m².
- Die am häufigsten benötigte Raumgröße ist 250m² mit 869 Stunden, gefolgt von 150m² mit 477 Stunden im Jahr.
- Der gemeldete Zeitbedarf für Vereinsarbeit in Räumen bis 250m² beträgt 2108 Stunden im Jahr.

Räume bis 1000m²



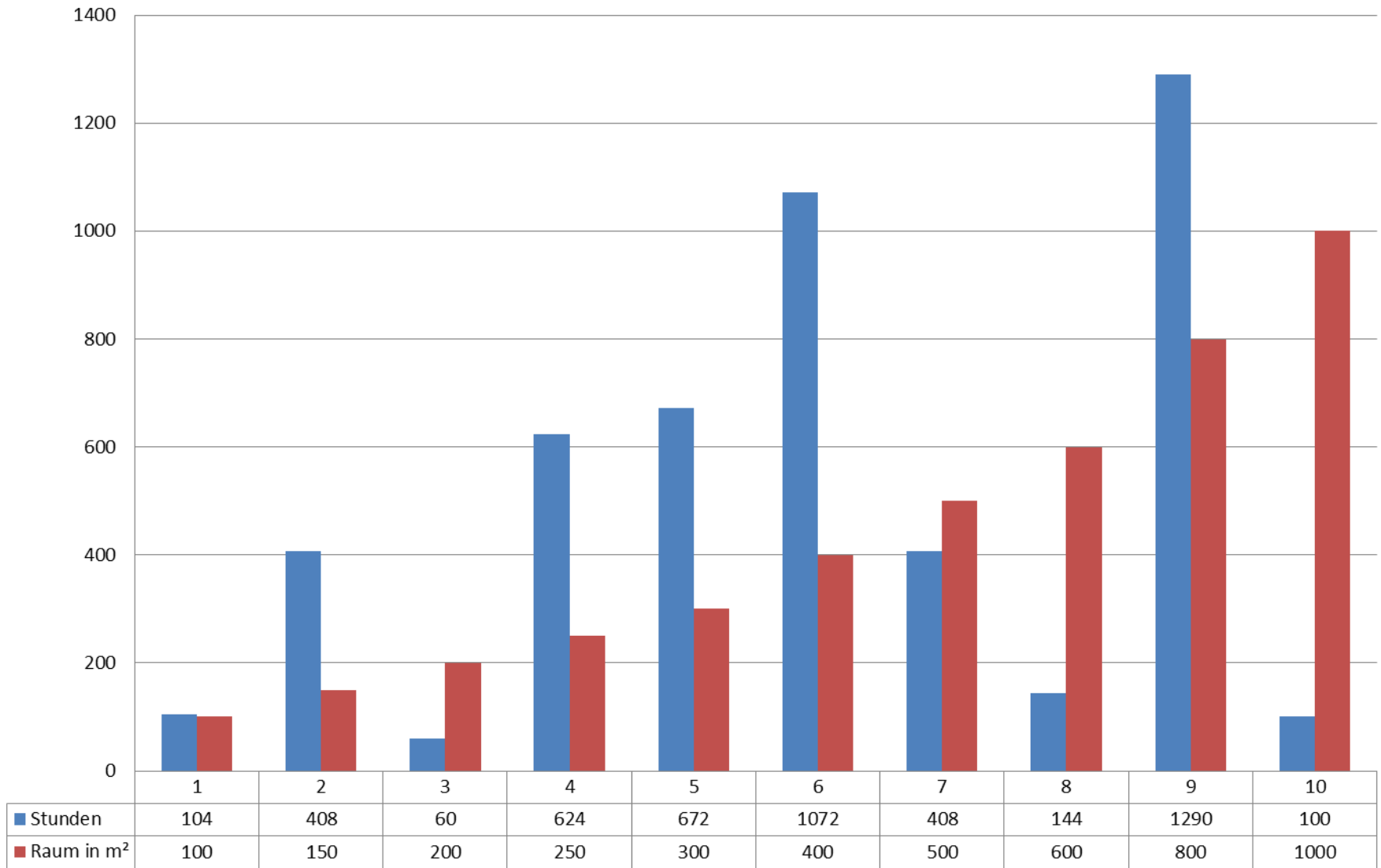
■ Raumgröße m ²	300	400	500	600	700	800	1000
■ Stunden pro Jahr	676	1142	408	144	216	1300	100

Zusammenfassung bis 1000m²

Raumbedarf Vereinsarbeit:

- Im Durchschnitt wird für Veranstaltungen, Konzerte, Wettkämpfe und Sportarten mit viel Platzbedarf eine Raumgröße von 507m² benötigt.
- Die gemeldete Raumgröße variiert zwischen 300m²-1000m².
- Am häufigsten wird eine Raumgröße von 800m² benötigt (1300 Stunden/Jahr), gefolgt von 400m² (1142 Stunden/Jahr).
- Der gemeldete Zeitbedarf für Vereinsarbeit in Räumen bis 1000m² beträgt 3986 Stunden pro Jahr.

Sportbetrieb



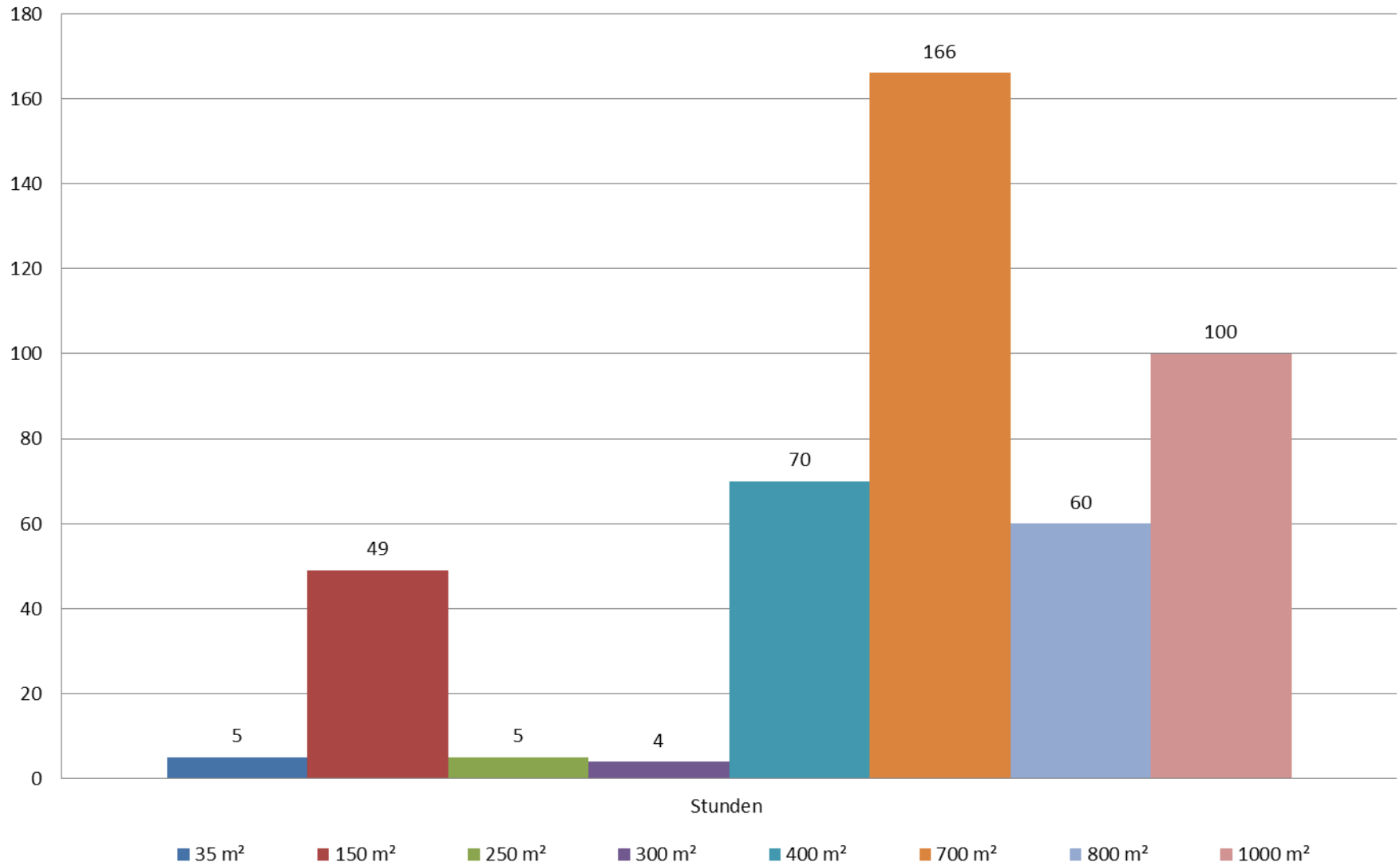
Zusammenfassung Raumbedarf Sportbetrieb

- Für Sport gibt es einen Bedarf von 4882 Stunden im Jahr.
- Die nachgefragtesten Raumgrößen liegen bei 800m² (1290 Stunden/Jahr) und 400m² (1072 Stunden/Jahr), gefolgt vom 300m² und 250m² (zusammen 1296 Stunden/Jahr).
- Eine Halle mit zwei Feldern und den Maßen 20m x 40m würde diesen Bedarf abdecken.
- Zusätzlich würden mind. 100m² Lagerraum für Geräte benötigt.
- Wenn möglich, könnte dies durch eine Besuchertribüne mit maximal 199 Plätzen ergänzt werden.

Zusammenfassung Raumbedarf Sportbetrieb

- Beim restlichen Raumbedarf in punkto Sport handelt es sich um Sportarten wie Gymnastik. Dieser Bedarf könnte durch einen Raum mit geringer Deckenhöhe abgedeckt werden.

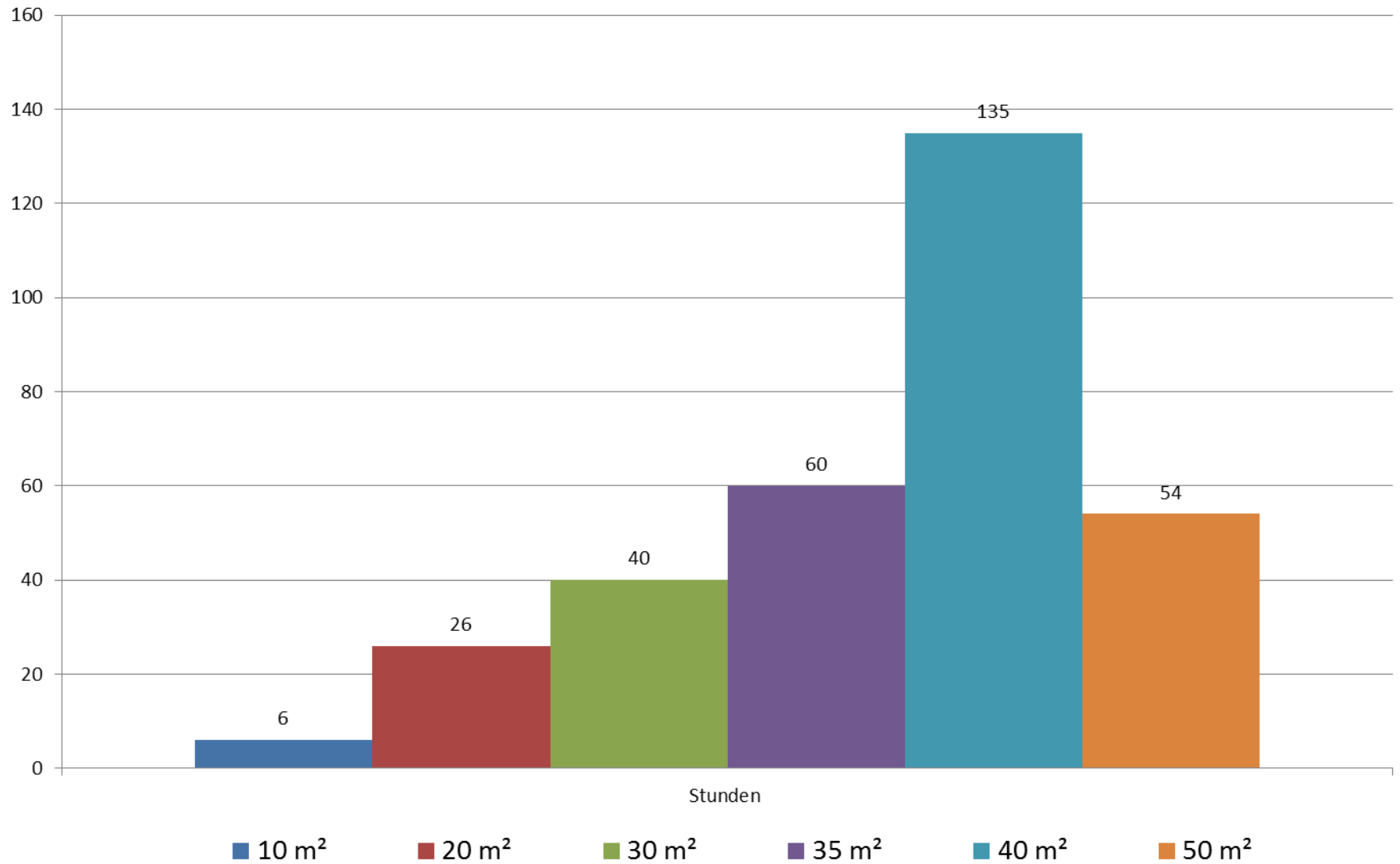
Veranstaltungen



Zusammenfassung Raumbedarf Veranstaltungen

- Für Veranstaltungen gibt es eine Bedarf von 459 Stunden im Jahr.
- Im Durchschnitt wird eine Raumgröße von 484m² benötigt.
- Fast alle Veranstaltungen erfordern eine Bühne.
- Die Halle muss mit Tischen und Stühlen für mind. 500 Person ausgestattet sein, ein Lagerraum für Mobiliar wird gewünscht.
- Auch Gastronomie für die Bewirtschaftung von Veranstaltungen erscheint dringend nötig.
- Eine Beschallungsanlage für Musik und Vorträge wäre wünschenswert.

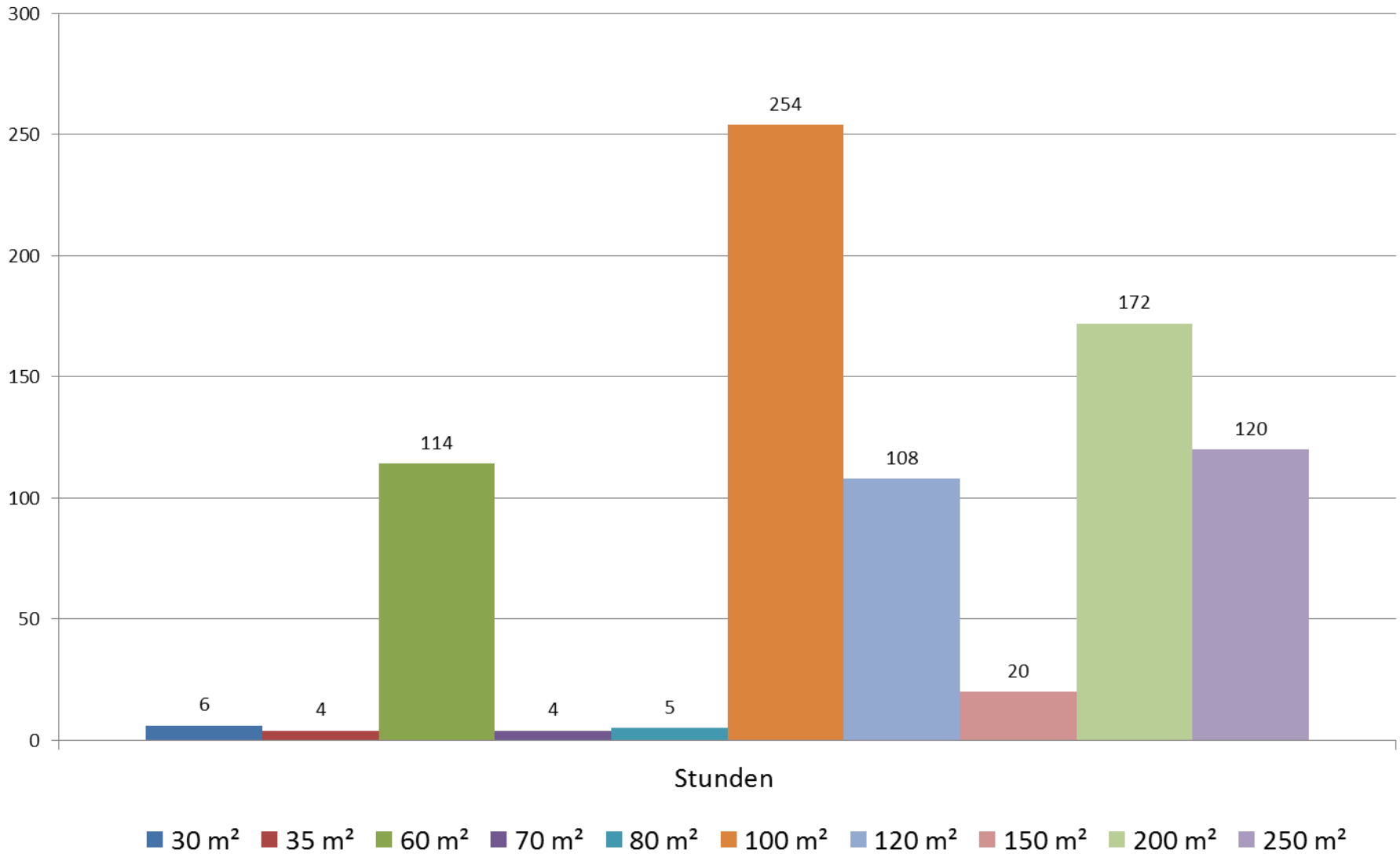
Verwaltung



Zusammenfassung Raumbedarf Verwaltung

- Für Verwaltungsarbeiten gibt es einen Bedarf von 321 Stunden im Jahr, die durchschnittliche benötigte Raumgröße für Vorstandssitzungen etc. liegt bei 40 m².
- Ein mit Tischen und Stühlen für ungefähr zwanzig Personen ausgestatteter Raum in etwa dieser Größe würde diesen Bedarf vollständig decken. Idealerweise verfügt der Raum zusätzlich über eine Leinwand und einen Projektor.

Vereinsarbeit



Zusammenfassung Raumbedarf Vereinsarbeit

- In punkto Vereinsarbeit ist ein Bedarf von 631 Stunden/Jahr für Versammlungen, Proben usw. ermittelt.
- Die durchschnittliche benötigte Raumgröße liegt hier bei 162m².
- Am häufigsten nachgefragt ist eine Raumgröße von 100m² (254 Stunden/Jahr), darauf folgt eine Raumgröße von 200m² (172 Stunden/Jahr) und 250m² (120 Stunden/Jahr).
- Folglich würde für diesen Bedarf ein Raum für bis zu 100 Personen, ausstattbar mit Tischen und Stühlen, genügen. Im Idealfall wäre eine Leinwand und ein Projektor vor Ort.

Über diesen bezifferten Bedarf hinaus finden zur Zeit im Bürgerhaus Finthen diverse Veranstaltungen statt, die leider nicht genau beziffert werden können. Genauere Zahlen liegen der CCM vor.

Eine Studie über die Auslastung der Bürgerhäuser in Mainz wurde bereits erstellt und diese Veranstaltungen sind als „Sonstige“ dieser Auflistung hinzuzufügen.

Des Weiteren sind Räume (Büro, Besprechung, Archiv) für die Ortsverwaltung mit barrierefreiem Zugang einzuplanen.

Im Falle der Überbauung des Kinderspielplatzes ist die Rasenfläche vor der jetzigen Ortsverwaltung als Standort für einen Spielplatz denkbar.